



KOMPOSITE F5404



**Système de
Stockage RAID
Haute Densité
FC 4Gb/S – SATA
18 – 96 TO**

POINTS FORTS

- **Double contrôleur actif/actif**
- **Support des RAID 1, 5, 6, 10 & 50**
- **Quatre ports hôte Fibre Channel à 4Gb/s avec auto-négociation 1 & 2Gb/s.**
- **Jusqu'à 48 disques SATA haute performance par module. 96 disques max.**
- **Logiciel d'administration et de supervision StorView.**
- **Extension dynamique en ligne de la capacité RAID et LUN**
- **Jusqu'à 192 Snapshots**
- **Design modulaire sans câbles internes.**
- **Composants à tolérance de pannes, redondants et échangeables à chaud.**
- **Fonction Path Manager de basculement et d'équilibrage de charge sous Windows & Linux.**

La baie Komposite F5404 définit un nouveau standard dans le design des unités de stockage haute densité, tout en associant grande capacité sécurisée et haute performance.

La baie de stockage Komposite F5404, est un système de stockage sur disques à double contrôleur RAID et 48 disques S-ATA dans un emplacement rack de 4U.

Conçue pour le stockage de masse, la baie RAID Komposite F5404 bénéficie de l'attachement hôte Fibre Channel à 4Gb, et supporte dans sa configuration maximale jusqu'à 96TO de données.

Grâce à son évolutivité, sa bande passante très élevée et des taux de transferts exceptionnels, 5404 est la solution idéale pour les besoins de disque secondaire, de sauvegarde disque, ainsi que pour les environnements CAS.

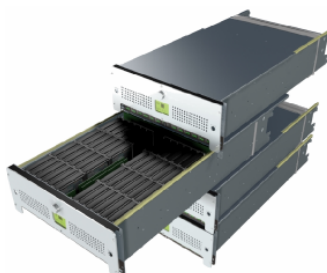
La baie de stockage Komposite F5404 répond aux critères de disponibilité par une totale redondance des composants actifs comme les contrôleurs, le cache en écriture, les alimentations, les ventilations remplaçables à chaud, et le support de tous les types de RAID en symbiose avec les besoins des applications.

Les baies Komposite de la série 5000 proposent en standard 4 Snapshots par volume (il est possible de créer en option, 24 Snapshots par volume), ainsi que la fonction Path Manager qui fonctionne en mode actif/actif, et permet le basculement automatique des chemins d'accès et l'utilisation de la pleine bande passante des canaux Fibre Channel.

La baie Komposite F5404 se différencie des autres solutions disponibles sur le marché grâce au logiciel d'administration et de supervision Storview.

Doté d'une interface utilisateur graphique simple, ergonomique, intuitive et puissante Storview permet de centraliser l'administration d'une ou plusieurs unités de disques de la série Komposite 5000 installées sur un ou plusieurs serveurs d'un réseau.

Les fonctionnalités à valeur ajoutée du logiciel StorView, notamment le partitionnement de stockage, les images instantanées « Snapshot » de volumes, la gestion de la redondance et du basculement des accès FC sont toutes gérées à partir de ce point central d'administration.



Spécifications Techniques – Composite F5404

Information Générale

Code produit	RS-4835-F4-5404E
Interface hôte	4G FC, point-à-point, topologies loop & fabric (switchées)
Plateformes Supportées	Windows 2003 (IA32, EM64T); RedHat Linux AS3/AS4 (IA32, EM64T); SuSE Linux 9/10 (IA32, EM64T)
LUN	256, 512 LUNs, LUN Masking, >2TB LUNs
Capacité max par module	36 / 48TB
Chassis d'Expansion	RS-4835-E3-XPN (1 maximum), connexion SAS,
Capacité totale	72 / 96TB, 1G Cache par contrôleur (réglage par volume, en lecture et écriture), protection par batterie

Disk Durs

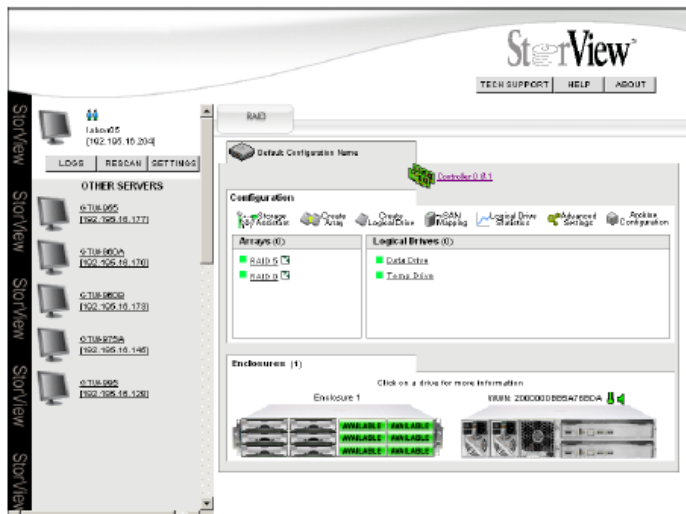
Disk Durs Supportées	Seagate SATA 750GB & 1TB (7.2K)
Interface	SATA-II (3GB/s), NCQ. Bande passante dédiée pour chaque disque
Nbre de disques max	48 disques SATA-II, 512 LUN/system, Réallocation automatique des secteurs défectueux

Contrôleurs RAID

Nbre contrôleurs RAID	2 (dual – HA)
Niveaux de RAID Supportés	Jusqu'à 96 groupes RAID avec niveau de RAID indépendant : 0, 1, 5, 6, 10, & 50 Support, selectable strip sizes (64K, 128K, and 256K), partial strip read/write
Protection des RAID	Initialisation du RAID, et contrôle automatique de la parité en tâche de fond – Reconstruction automatique du RAID

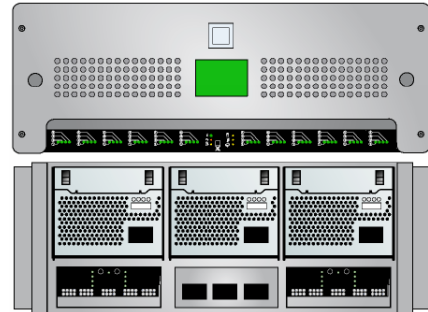
Outils d'administration

Applications	StorView, StorView Global, StorView Path Manager
Interfaces Supportées	Ethernet (out-of-band), FC host based (in-band)



Disponibilité Système

Composants	Alimentations / Ventilation / Disques durs / Contrôleurs RAID
Fonctionnalités additionnelles	StorView Path Manager pour Windows et pour Linux - Dynamic multi-path failover



Dimensions

Hauteur	175mm (6.89") 4 EIA Units
Largeur	482mm (19")
Profondeur	810mm (31.9") Nécessite un rack de 1000mm de profondeur
Poids	74.8Kg (165 lbs) avec disques durs

Altitude, Electricité & Températures

Altitude de fonctionnement	2,133m (7,000 ft)
Altitude non-op.	12,192m (40,000 ft)
Voltage	100-240VAC 5.0A maximum per input
Frequence	60/50 Hz, mono-phase
Puissance électrique	800W typical
Plage de Temperature	Fonctionnement : 5° à 35°C (41° F à 95° F)
Humidité	Fonctionnement : 10% to 80% (sans condensation)

Shocks & Vibration

Shock en fonctionnement	5g 10ms 1/2 Sin.
Vibration en fonctionnement	0.21grms 5-500Hz aléatoire
Shock Non-op.	30g 10ms 1/2 Sin.
Vibration Non-op.	1.04 grms 2-200Hz aléatoire
Relocation Vibration	Swept Sine 0.9g 2-200Hz
Acoustique	<58 dB LpA @20°C

Certifications

CCC, CE, UL, cUL, RoHS (R5)
Microsoft WHQL, Microsoft RAID System Submission – MPIO 2-Node Cluster

Garantie

Garantie de base : 3 ans
Merci de contacter Komposite pour plus de détails sur les maintenances.

KOMPOSITE

33 rue du Ballon – 93165 Noisy le Grand

Tél. : 01 43 04 26 26 - FAX : 01 43 04 04 18 – Web : www.komposite.fr



KOMPOSITE